

# Dveře jako minimalistický doplněk interiéru

Česká firma Dorsis nabízí svým zákazníkům interiérové dveřní systémy pro moderní interiéry. Zabývá se jejich vývojem, výrobou i realizací. Se spolujednatelkou a jednatelkou společnosti Janou Krejčí jsme hovořili o začátcích a koncepci firmy, jejím zaměření na minimalistický a industriální styl, o jednotlivých produktech a plánech do budoucna.

## Jaké produkty a služby společnost Dorsis nabízí?

Vývoj, výroba a realizace exkluzivních interiérových dveřních systémů. Tento relativně dlouhý slogan dostatečně vystihuje naši práci a portfolio produktů pro moderní interiéry. Dveře a skryté zárubně jsou nosné produkty, ale náš ucelený systém s posuvnými dveřmi, skrytou soklovou lištou a dveřmi pro skrytý úložný prostor má v moderních interiérech veliký prostor. Spolupracujeme s architekty a designéry, protože design a minimalistické pojetí interiéru začínají právě u nich.

## Jak dlouho již Dorsis funguje a kde vás najdete?

Dorsis je relativně mladá značka, ale se svým kolegou a spolujednatelkou Davidem Velímským se pohybujeme v oboru dveří přes dvacet let. Zhruba před sedmi lety jsme se rozhodli využít potenciál dveří se skrytou zárubní pro designové interiéry, protože v té době začínal být trh připraven na nové možnosti. Naši klienti, architekti a jejich požadavky nás ale stále motivují vyvíjet a zdokonalovat naše produkty. Dorsis je ryze česká firma a značka; většinu našich produktů vyrábíme v moderní výrobě v Kolíně, kde je také sídlo společnosti. Naše showroomy najdete v Praze, Brně a Olomouci.

## Co vlastně znamená název Dorsis?

Dorsis je zkratka slov, která vystihuje, čemu se věnujeme – dveřním interiérovým systémům. Po určitých korekcích jsme dospěli k tomuto názvu, který se dobře pamatuje a dnes se uchytil. Určitě pomohlo i to, že se snažíme svou značku zviditelnovat a koncepčně dále posouvat.

## Minimalismus a industriál

Říkáte, že se zaměřujete na minimalismus. O jaké konkrétní produkty se jedná?

Hlavním programem je výroba skrytých zárubní, které nabízíme v několika variantách pro různé tloušťky dveřních křidel.



Realizace interiéru s posuvnými dveřmi až ke stropu, otevíravé dveře mají skrytou zárubeň FORTIUS 52.



Z letošní výstavy FOR ARCH, kde společnost Dorsis získala 1. místo v kategorii design expozice; vlevo David Velímský, vpravo Jan Krejčí – jednatel a spolujednatel společnosti, uprostřed Zdeněk Blažek – technický a výrobní manažer.

Ve stručnosti zmíním profil DURUS 45 pro dveře do výšky 2 300 mm a FORTIUS 52 pro maximální výšku 3 500 mm. Součástí uceleného skrytého systému je bezobložkové pouzdro pro posuvné dveře, vyrábíme také soklové lišty LINUS, které umožňují zalicování podlahové lišty se stěnou. Dalšími produkty jsou skleněné dveře a dělicí příčky Digero, pivotové dveře AXON a mnoho dalších.

## Jaký je poměr privátních a komerčních projektů, které realizujete?

V dnešní době je poměr komerčních projektů výrazně vyšší než dřívě, kdy jsme řešili skoro výhradně privátní sektor. Veliký potenciál a zkušenosti se skrytými zárubněmi napříč trhem posunuly tento produkt do komerční sféry včetně hotelů, nákupních center apod. Našími dveřmi a zárubněmi jsou vybaveny například luxusní restaurace, kavárny, hotely a také zázemí Ústavního soudu v Brně.

## Jak řešíte požární a bezpečnostní dveře a akustiku u vnitřních dveří?

Požární dveře se skrytou zárubní a také bezpečnostní řešení nabízíme a vyrábíme jako jediná firma na českém a slovenském trhu. Hlavně v komerčním sektoru jsou tyto dveře naprosto nevyhnutelné a nutné v rámci požárněbezpečnostního řešení staveb. Dveře AKUSTIK se skrytou zárubní máme atestovány na 33 a 37 dB. Klasické dveře jsou momentálně atestovány na 27 a 30 dB.

## U minimalistických zárubní a celého systému je důležitá preciznost instalace. V jaké fázi montáž vašich produktů probíhá a kdo se na ní podílí?

Instalace veškerých našich produktů je poměrně složitá a náročná na přesnost. Již ve fázi hrubé stavby, před omítkami, kdy se instalují skryté zárubně, navazují na naše práce další profese a detaily jako podlahy, dlažby, stěrky, podhledy a podobně. Koordinace je proto velice důležitá a ne vždy jednoduchá. Naši technici vše koordinují a montáž provádějí naši zkušení řemeslníci.

## Kdy tedy přicházíte na stavbu? V momentě, kdy už stojí nosné stěny a příčky?

Ano. Naše práce je etapová, v první etapě dodávky a montáže instalujeme skryté zárubně a soklovou lištu, poté probíhá proces

dokončování a omítek, betonů, podlah atd., a v poslední etapě se řeší interiér. Jakmile se položí podlahové krytiny, následuje finální montáž dveřních křidel.

## Pojďme od minimalismu k industriálu. Co přesně si představíte pod pojmem industriální dělicí příčka?

Jedná se o dělicí příčku v našem portfoliu nazývané DIGERO Swing nebo Slide, a to podle typu otevírání. Kombinací čírého skla a hliníkového nebo ocelového rámu v černé barvě dosáhneme neotřelého, designového a vysoce funkčního řešení. Nabízíme příčky s klasickým otevíráním, posuvnými dveřmi nebo i jako pivotové otevírání s názvem AXON.

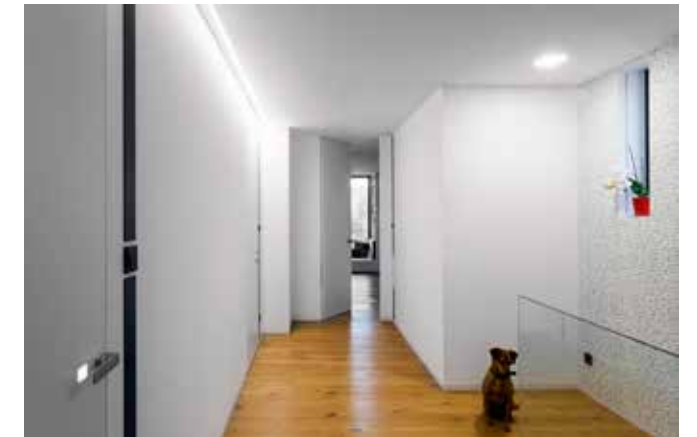
## Kde všude vaše produkty prodáváte a instalujete? Jedná se jen o Česko a Slovensko, nebo i další země?

Realizujeme projekty převážně v Česku a na Slovensku, kde máme vlastní montážní skupiny. Ale i zahraniční zakázky už řešíme stále častěji, montáž je samozřejmě logisticky složitější, ale realizujeme i v Rakousku, Švýcarsku nebo ve Francii. S naším partnerem v USA realizujeme již druhý velký projekt a ve fázi jednání jsou další.

## A jaké jsou vaše plány do budoucna? Je to i právě zmiňovaná expanze do zahraničí?

Naším cílem je hlavně stabilizovat vlastní výrobu a portfolio produktů a značku DORSIS dále zviditelnovat i mezi dalšími klienty v Česku a na Slovensku. Expanze do zahraničí má pro nás ale také smysl a už k tomu určité kroky podnikáme. Rádi bychom se zaměřili hlavně na okolní státy. V roce 2020 nás čeká několik krásných, již započatých projektů a naším úkolem jsou také další akustické a požární zkoušky dveří. Prostor pro další překvapení a nápady na poli designu a minimalismu necháváme do budoucna stále otevřen.

[www.dorsis.cz](http://www.dorsis.cz)



Minimalistický bílý interiér s dveřmi se skrytou zárubní FORTIUS 52, povrch křídla RAL 9003.



Bílá koupelna s dveřmi se zárubní FORTIUS 52 a matným povrchem v barvě RAL 9003.



Rámová dělicí příčka DIGERO SWING pro industriální interiéry v dvoukřídlém provedení s hliníkovým rámem RAL 9005.