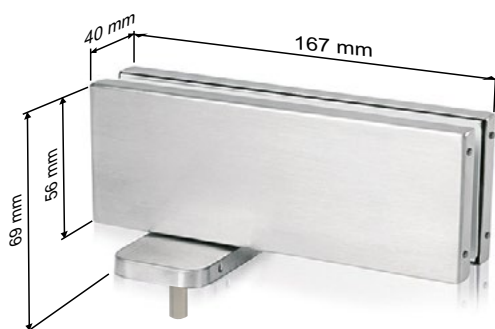




- designové a inovativní řešení
- možnost kombinovat s bočním světlíkem (v celoskleněném provedení nebo s hliníkovým rámem)
- pivotové dveřní křídla do výšky až 3000 mm a šířky 2250 mm
- úhel otočení dveřního křídla 180 a 360°
- upevnění pantů do podlahy a stropu s únosností dveřního křídla až do 150 kg
- neviditelné panty u typu FRAME a WOOD, pro typ GLASS v designovém hliníkovém provedení v imitaci nerez, elox nebo černá
- u typu GLASS bezpečnostní kalené sklo o tloušťce 8-12 mm dle typu provedení a použití typu závěsů
- u typu FRAME bezpečnostní kalené sklo o tloušťce 6, 8 mm v subtilním hliníkovém rámu 31x58 mm
- u typu WOOD dostupné v odstínu dle RAL, NCS, přírodní dýhy, CPL a HPL laminátů pro tloušťku křídla 40-52 mm
- dveřní madla dle individuálního výběru

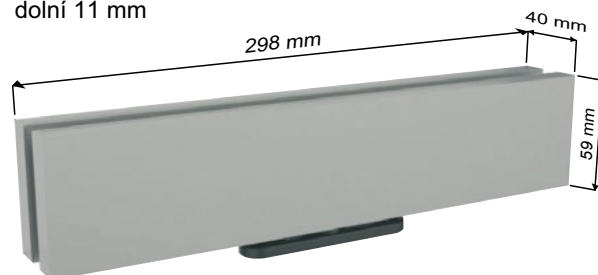
Závěs AXON GLASS

- pro dveřní křídla tloušťky skla 8-12 mm a hmotnosti křídla do 100 kg
- osa otáčení je umístěna ve vzdálenosti min. 60 mm od hrany stavebního otvoru, šířka dveřního křídla od osy otáčení je max. 1000 mm
- otevírání o 180° s tichým blokováním v poloze 90°/0°/-90°
- vrtání otvorů pro kovový čep spodního závěsu Ø10/40 mm
- doporučené mezery: boční 3-5 mm, horní 5-7 mm, dolní 8 mm



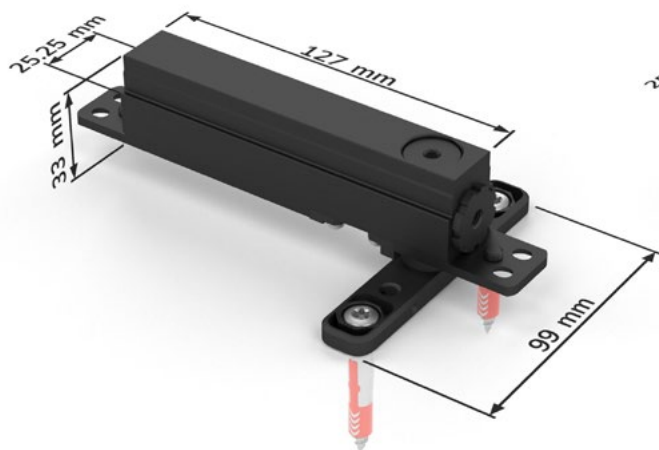
Závěs AXON GLASS XL

- pro dveřní křídla šířky 1250 - 2250 mm a tloušťky skla 10 mm a hmotnosti křídla do 150 kg
- osa otáčení může být umístěna ve vzdálenosti min. od 1/4 do 1/2 šířky dveřního křídla
- otevírání o 180° a 360° s tichým blokováním v poloze 90°/0°/-90°
- polohovací magnety nebo jednostranná stavítka jsou součástí sady pantu
- pant se dodává se sadou plynových pružin na sílu 480 N (standardní dodávka) nebo 750N volitelně
- vrtání otvorů pro hmožninky spodního závěsu Ø8/45 mm
- doporučené mezery: boční 5 mm, horní 12-13 mm, dolní 11 mm



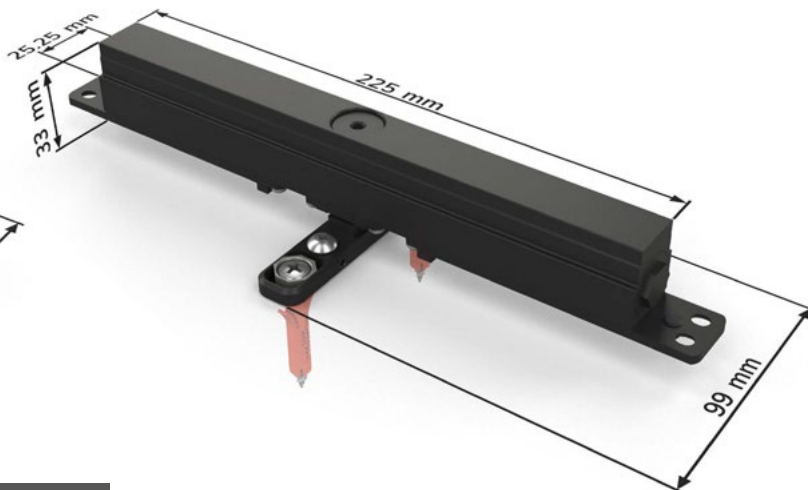
Závěs AXON

- pro dveřní křídla šířky 600 - 1250 mm a tloušťky do 52 mm a hmotnosti křídla do 75 kg
- osa otáčení je umístěna ve vzdálenosti 85 mm nebo 178 mm (a to jednoduchým otočením pantu v dutině křídla) nebo do 1/2 šířky dveřního křídla
- otevírání o 180° s tichým blokováním v poloze 90°/0°/-90°
- polohovací magnety nebo jednostranná stavítka součástí sady pantu
- pant lze dodat se sadou plynových pružin na sílu 480N (standardní dodávka) nebo 750N
- vrtání otvorů pro hmožninky spodního závěsu Ø8/45 mm
- doporučené mezery: boční 5 mm, horní 12-13 mm, dolní 11 mm



Závěs AXON XL

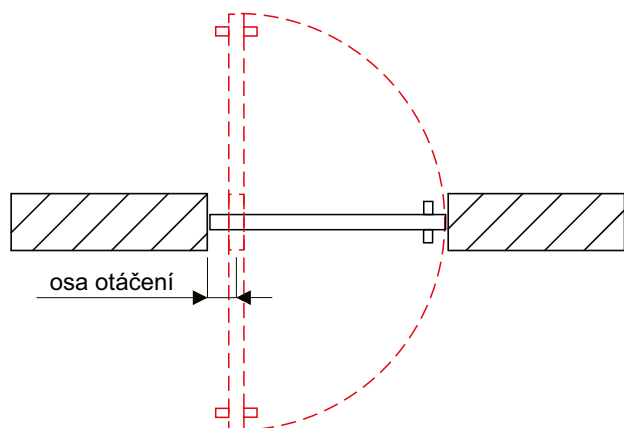
- pro dveřní křídla šířky 1250 - 2250 a tloušťky do 52 mm a hmotnosti křídla do 150 kg
- osa otáčení je umístěna ve vzdálenosti min. od 1/3 do 1/2 šířky dveřního křídla
- otevírání o 180° a 360° s tichým blokováním v poloze 90°/0°/-90°
- polohovací magnety nebo jednostranná stavítka součástí sady pantu
- pant lze dodat se sadou plynových pružin na sílu 480N (standardní dodávka) nebo 750N
- vrtání otvorů pro hmožninky spodního závěsu Ø8/45 mm
- doporučené mezery: boční 5 mm, horní 12-13 mm, dolní 11 mm



VARIANTY A ZPŮSOB OTEVÍRÁNÍ

Otevírání o 180°

- u typu celoskleněného dveřního křídla GLASS s použitím závěsu AXON GLASS
- u typu dveřního křídla FRAME a WOOD šířky do 1250 mm a hmotnosti do 75 kg s použitím závěsu AXON
- u typu dveřního křídla FRAME a WOOD šířky do 2250 mm a hmotnosti do 150 kg s použitím závěsu AXON XL



Otevírání o 360°

- u typu celoskleněného dveřního křídla GLASS s použitím závěsu AXON GLASS XL s umístěním osy otáčení v 1/2 šířky dveřního křídla
- u typu dveřního křídla FRAME a WOOD šířky do 2250 mm a hmotnosti do 150 kg s použitím závěsu AXON XL s umístěním osy otáčení v 1/2 šířky dveřního křídla

